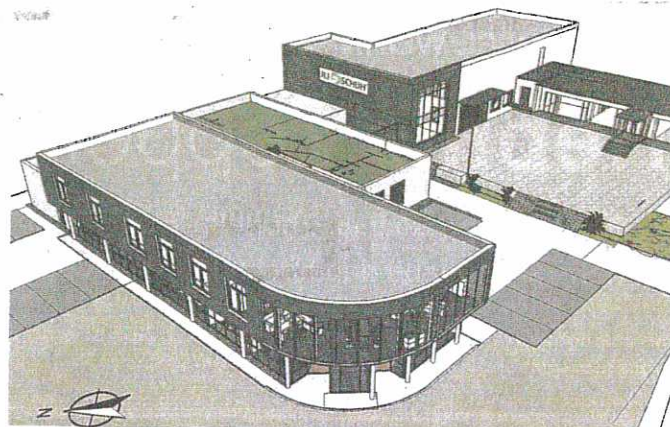




Die Skizze zeigt den geplanten Erweiterungsbau des Büro- und Kommunikationszentrums Uli Schuh in Mariatal.



Neben den Verkaufsräumen entsteht ein Logistik-Zentrum. Schuh investiert 1,5 Millionen Euro.

# „Wir wollen alle Sinne ansprechen“

Büroexperte Uli Schuh expandiert in Ravensburg - 1,5 Mio Euro investiert

Für Firmenkunden ist Uli Schuh längst eine bekannte Adresse. Nicht umsonst gilt sein Büro und Kommunikationszentrum in Ravensburg zu den größten und umsatzstärksten Bürofachhandlungshäusern in Deutschland. Mit seinen Mitarbeitern entwickelt und plant er neue Ansätze im Lebensraum „Büro“.

VON ROBIN HALLE

■ **Herr Schuh überall hört man vom „Wandel der Bürowelt“ - wie wappnen Sie sich?**

Wir sind Vorreiter, denken nicht in klassischen Einrichtungsbegriffen. Unsere Antwort lautet: alle Sinne ansprechen! Dazu gehört ein ganzheitliches Verständnis des Themas, der Akustik, Geruch, Farben und Ergonomie einschließt. Das Büro der Sinne ist längst Gegenwart.

■ **Ganzheitlich arbeiten heißt doch sicher auch, Büros nicht einfach nur einzurichten, sondern sie möglichst früh mitzuplanen und zu konzipieren?**

In der Tat, schon in der Planung dabei sein, ist unser An-

satz, wenn der Kunde sagt „nächstes Jahr baue ich“. Man baut von innen nach außen, nicht umgekehrt! Sie können Büros nicht dem Gebäude anpassen, sie müssen den Bedürfnissen der Mitarbeiter angepasst sein. Unsere Kompetenz führt auch dazu, dass wir schon seit geraumer Zeit zum Thema, Seminare anbieten.

■ **Kein Wunder, dass Ihre Referenzliste sich sehen lassen kann...**

Richtig, zu unseren Kunden zählen Unternehmen wie Airbus, Liebherr oder die Firma Vetter, aber auch Rafi, wenglor sensoric und die Firma Diehl BGT Defence.

■ **Wie viel Manpower müssen Sie da investieren?**

Derzeit haben wir 22 Mitarbeiter.

■ **Darunter ist sicherlich ein Ergonomiespezialist?**

Klar, haben wir einen Haus-Ergonomen. Aber wir sind alle als Ergonomie-Berater qualifiziert, das ganze Team.

■ **Sie haben in Ihr Büro- und Kommunikationszentrum in Ravensburg 1,5 Millionen Euro auf 1.200 Quadratmetern investiert: Hat sich die Investition gelohnt?**

Absolut, wir haben unsere Nische gefunden. Jeder Raum ist einmalig, das haben wir erreicht. Es geht um die Darstel-

lung von Räumen. Dabei ist unsere Erlebniswelt so eingerichtet, wie sie beim Kunden in bereits realisierten Objekten aussieht. Der Weg war anstrengend, aber richtig.

■ **Der Trend geht laut Verbandsangaben immer in Richtung anspruchsvolle Qualität in Planung und Ausstattung - investieren Firmen hier mehr?**

Ja, der Trend ist da. Entscheider haben seit etwa einem Jahr erkannt, dass so Produktivität und Qualität in ihren Betrieben steigen. Und es gibt noch eine weitere positive Rückkopplung: Wer nicht gereizt von der Arbeit kommt, verbringt entspannter Zeit mit seiner Familie, erholt sich besser - und kommt dann wieder noch entspannter ins Büroleben...



Firmeninhaber Uli Schuh sagt: „Das Büro der Sinne ist längst Gegenwart.“

Foto: R. Halle

## INFO Kontakt

Uli Schuh GmbH + Co. KG,  
Kreuzäcker 4, D-88214  
Ravensburg; Telefon 0751/  
76913-0; Telefax 0751;  
76913-23. [www.ulischuh.de](http://www.ulischuh.de)

